

Asociación Iniciatives Solidàries

PLAN ESTRATÉGICO 2013 – 2015

ÍNDICE

- 1.- IDENTIDAD
- 2.- MISIÓN
- 3.- VALORES
- 4.- VISIÓN

- 5.- OBJETIVOS - Árbol de objetivos
- 6.- ACCIONES Y TAREAS
- 7.- PLAN Y LÍNEAS DE ACCIÓN
 - 7.1.- Plan de Acción
 - 7.2.- Líneas de Acción
- 8.- ESTRUCTURA ORGANIZACIONAL Y FUNCIONAL
- ANEXO 7.3.- Matriz de Objetivos y Plan de Acción

1.- IDENTIDAD

Iniciatives Solidàries es una asociación sin ánimo de lucro de la ciudad de Valencia que desarrolla su labor desde 1993 con el objetivo de contribuir al bienestar social de la comunidad previniendo situaciones de exclusión social en sectores especialmente desfavorecidos: **jóvenes en riesgo de exclusión social y personas que están o han estado privadas de libertad.**

Para ello interviene desde la formación integral, desarrollando itinerarios de inserción socio-laboral individualizados que atienden a sus necesidades y dificultades, y que inciden las líneas de educación básica, formación profesional, competencia personal e interpersonal, información, asesoramiento y orientación socio-laboral.

20 años construyendo sociedad.

Durante estos 20 años nuestra trayectoria en el sector social ha sido ampliamente reconocida por las instituciones y organismos públicos con los que trabajamos debido a su enfoque:

1.- Generador de “valor social”, mediante el fortalecimiento del tejido social de la ciudad de Valencia y provincia.

2.- Dirigido a favorecer la mejora del bienestar social de la comunidad mediante:

- La **prevención de situaciones de riesgo de exclusión social** de menores, jóvenes y personas que están o han estado privadas de libertad, pertenecientes a **sectores socio-económicos especialmente desfavorecidos** a quienes ofrecemos **itinerarios educativos y de inserción laboral** así como acompañamiento personal.

- La **promoción de la participación ciudadana** activa que nos permita construir una sociedad más igualitaria.

2.- MISIÓN

Un proyecto con futuro; una apuesta por el presente.

Iniciatives Solidàries tiene como misión **contribuir de forma responsable a la mejora del bienestar psico-social del colectivo de menores, jóvenes en situación de exclusión social y personas que están o han estado privadas de libertad, desarrollando itinerarios educativos y de inserción socio-laboral que atienden a sus necesidades.**

Para ello desarrollamos un proyecto dirigido a promover la igualdad social mediante la realización de intervenciones que **favorecen;**

- **El desarrollo socio-personal** de personas con barreras sociales y
- **el progreso y construcción de una sociedad más justa.**

En este proyecto **nos implicamos** de forma responsable con:

1.- Nuestros colectivos de atención:

A través de las que desarrollamos un acompañamiento formativo integral que favorezca su integración social; son:

- Protección de menores.
- Educación básica.
- Formación profesional.
- Formación en competencias (personales e interpersonales).
- Información y Asesoramiento.
- Inter-mediación laboral.
- Orientación laboral y Acceso al empleo.
- Mediación e Inclusión de personas reclusas y exclusas.

2.- MISIÓN

2.- La sociedad:

Fomentando el compromiso ciudadano y empresarial para que;

a) Promueva la mejora de la calidad de vida de las personas con mayores barreras sociales;

b) Contribuya a la creación de una sociedad más equitativa, solidaria, inclusiva y comprometida, partiendo del reconocimiento de la importancia que tiene el “valor social” para su desarrollo.

- Sensibilización y Acción Social.
- Gestión y Formación del Voluntariado.
- Formación de Estudiantes.
- Formación Continua.
- Participación y R.S.C/V.S.C.

Un equipo comprometido con una sociedad justa e inclusiva para todas las personas.

Somos un grupo de personas sensibilizadas con las personas en situación de exclusión social y que desarrollamos programas de apoyo social que parten del respeto, el apoyo mutuo y la aceptación incondicional de nuestros colectivos.

En Iniciatives Solidàries damos forma a nuestro proyecto social desde un enfoque inclusivo, participativo, solidario y de crecimiento personal a través del aprendizaje mutuo.

Por ello, generamos nuestra actividad desde el *trabajo en equipo* y en la creencia de que una sociedad igualitaria debe proporcionar recursos a la totalidad de sus ciudadanos para potenciar el desarrollo de competencias, capacidades y valores que favorezcan su bienestar social y fortalezcan una ciudadanía activa y participativa.

3.- VALORES

Generando ciudadanía responsable.

Nuestra *responsabilidad* y *compromiso* ciudadano con la población socio-económica y culturalmente desfavorecida constituye uno de nuestros valores inspiradores y nuestra razón de ser desde hace 20 años.

Un equipo profesional eficaz y eficiente.

Como asociación comprometida con la transformación social y ciudadana, incorporamos a nuestro modelo organizacional y de funcionamiento:

- La *transparencia, calidad, seriedad y excelencia* en el trabajo.
- La toma de decisiones participativa y asamblearia y
- La construcción constante de relaciones personales basadas en el *diálogo*, la *confianza*, el *respeto*, la *equidad* e *igualdad*, puesto que constituyen nuestros valores inspiradores cotidianos.

El encuentro entre personas: un aprendizaje enriquecedor.

Iniciatives Solidàries está formada por un equipo de personas con espíritu *positivo*, *creativo* y esperanzador; que cree en el cambio social y que unidas por la *ilusión*, el *esfuerzo* y la *solidaridad* trabajan día a día por la transformación en una sociedad basada en la *justicia* y la *participación* ciudadana, favoreciendo la inclusión e integración de los colectivos socialmente más desfavorecidos.

4.- VISIÓN

Nuestra meta: construir “camino” para la integración social.

Queremos seguir “acompañando” a los menores, jóvenes en riesgo de exclusión y personas que están o que han estado privadas de libertad para contribuir en la mejora de su calidad de vida. La integración social de personas en situación de vulnerabilidad y la prevención de situaciones de riesgo constituyen nuestra razón de ser cada día.

La educación, la formación y la inserción sociolaboral: herramientas para crear futuro.

Consideramos imprescindible el desarrollo de estrategias de inclusión basadas en el acompañamiento y realización de itinerarios educativos y formativos para que personas en situación de exclusión puedan tener oportunidades para su reinserción socio-laboral que promuevan la mejora de su autonomía.

Generando progreso y valor social

Queremos ser una entidad de **primera referencia** en el ámbito de la intervención social y con nuestros colectivos de atención para seguir proporcionando servicios sociales de máxima calidad y excelencia.

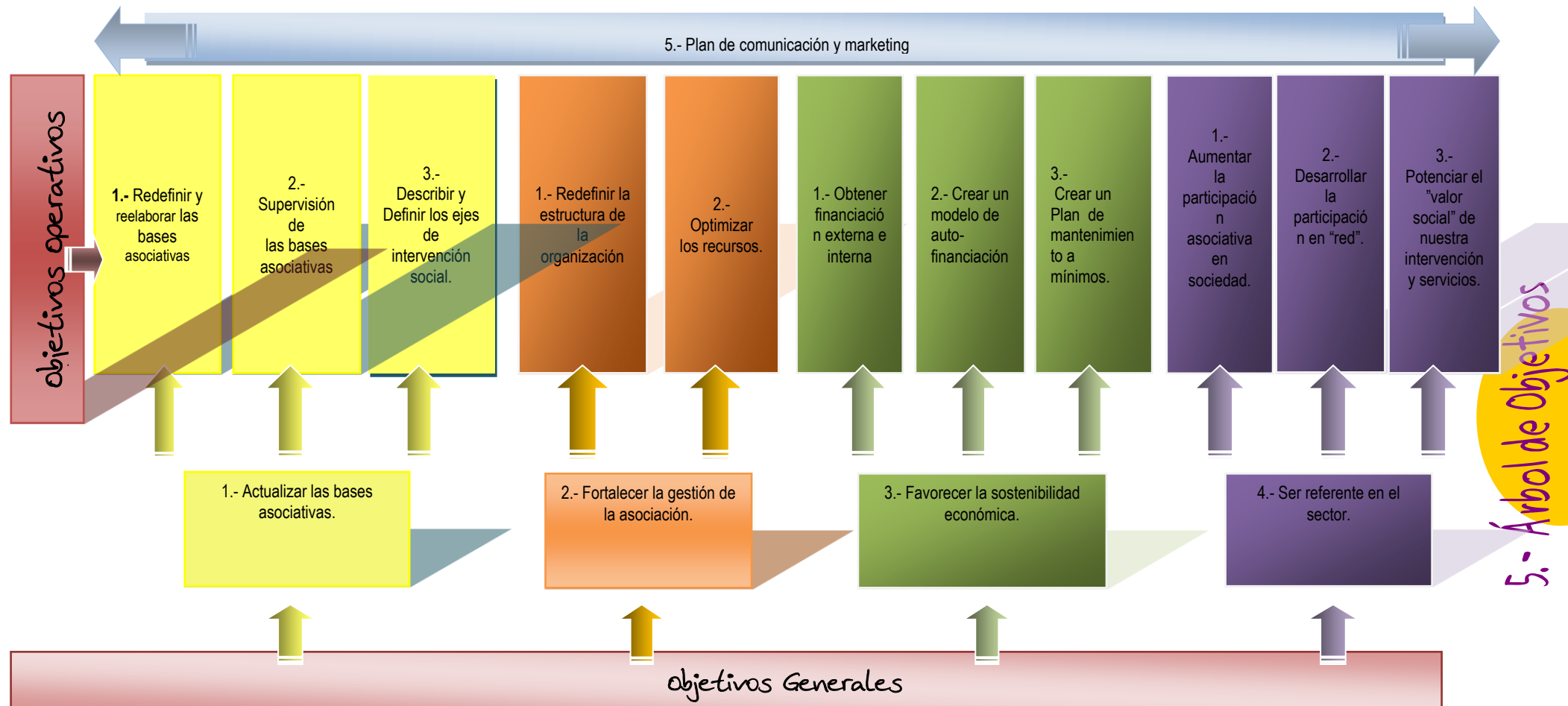
Desde la asociación vamos a seguir apostando por **implicar a la ciudadanía** en los beneficios de participar en la construcción de una sociedad equitativa y justa.

El equipo de personas de la asociación quiere constituirse en **un ejemplo** de convivencia, respeto, solidaridad, compromiso, inspiración y buenas prácticas en la realización de su proyecto, cuidando su más valioso recurso: las personas; sus experiencias y conocimientos.

Una apuesta por la autogestión para dar continuidad a nuestra labor social.

Durante este trienio, queremos consolidar nuestra organización y mejorar su **autonomía** mediante el desarrollo de iniciativas de autogestión que nos permitan obtener recursos para dar continuidad a nuestros proyectos.

5.- OBJETIVOS – Árbol de objetivos



6.- ACCIONES ESTRATÉGICAS

OG1.- ACTUALIZAR LAS BASES ASOCIATIVAS.

Op1.1.- Redefinir y reelaborar las bases asociativas.

AE.1 Identificación de la identidad, misión, visión, valores.

AE.2 Debate y consenso.

AE.3 Identificar el grupo y forma jurídica de la entidad.

AE.4 Definir y consensuar "el equilibrio" entre la ideología de la asociación y las exigencias de los financiadores.

AE.5 Definir y consensuar tipos y criterios de contratación.

Op1.2.- Revisar periódicamente las bases asociativas.

AE.1 Desarrollar un Plan de seguimiento, actualización y ejecución de las bases y los consensos.

Op1.3.- Definir los ejes de intervención social.

AE.1 Actualizar la intervención (Revisar, analizar necesidades del colectivo).

OG2.- FORTALECER LA GESTIÓN DE LA ASOCIACIÓN.

Op2.1.- Redefinir la estructura de la organización.

AE.1 Crear una estructura asociativa operativa para lograr los objetivos del P.E.

AE.2 Precisar el estilo de gestión y funcionamiento.

Op2.2.- Optimizar los recursos.

AE.1 Crear un Plan para optimizar los RR.HH.

AE.2 Crear un Plan para optimizar los recursos "Intangibles" (conocimiento, experiencia, habilidades...).

6.- ACCIONES ESTRATÉGICAS

OG3.- FAVORECER LA SOSTENIBILIDAD ECONÓMICA.

Op3.1.- Obtener financiación externa e interna.

AE.1 Desarrollar un plan de búsqueda de subvención pública y privada.

AE.2 Desarrollar un plan de Captación de Fondos.

Op3.2.- Crear un modelo de auto-financiación.

AE.1 Posibilitar la creación de una empresa social (Innovación y emprendimiento).

AE.2 Desarrollar actividades lucrativas.

AE.3 Creación de un Planes de venta.

AE.4 Crear un Plan de prestación de servicios (recursos materiales).

AE.5 Crear un Plan de prestación de servicios (recursos humanos).

Op3.3.- Crear un Plan de mantenimiento a mínimos.

AE.1 Crear un Plan de emergencia y ajuste por falta de liquidez.

AE.2 Desarrollar estrategias de reducción gastos.

OG4.- SER REFERENTE EN EL SECTOR.

Op4.1.- Aumentar la participación asociativa en sociedad.

AE.1 Formación y reflexión: desarrollar acciones y participar en espacios con personas y entidades del sector.

AE.2 Compromiso ciudadano: Ser referentes en participación activa (respondiendo a las necesidades de nuestro colectivo en su entorno social).

Op4.2.- Desarrollar la participación en "red".

AE.1 Desarrollar acciones y participar en espacios en red con entidades del sector.

AE.2 Desarrollar proyectos/colaboración con otras entidades del sector.

Op4.3.- Potenciar el "valor social" de nuestra intervención y servicios.

AE.1 Hacer tangible y cuantificable el valor *intangibile* de nuestro trabajo.

AE.2 Conseguir Sellos de calidad.

OG5.- TRANSVERSAL - CREAR UN PLAN DE COMUNICACIÓN Y MARKETING

Op5.1.- Mejorar los canales de comunicación internos.

Op5.2.- Mejorar los canales de comunicación externos y de "Difusión".

Op5.3.- Creación de un Plan de Marketing y promover la imagen corporativa de la entidad.

7.- PLAN DE ACCIÓN Y LÍNEAS DE ACCIÓN ESTRATÉGICAS

7.1.- PLAN DE ACCIÓN

Nuestro **Plan de Acción** está dirigido a “**consolidar la asociación**” y por otra parte a “**la creación de iniciativas para favorecer la generación de fondos propios**” de la entidad para dar un **servicio de calidad** que permita **satisfacer las necesidades** de atención de nuestros beneficiarios y clientes colaboradores. Por lo tanto, nuestro Plan de Acción está formado por dos grandes bloques relacionados con:

1.- **CONTINUIDAD Y ESTABILIDAD ASOCIATIVA** y; 2.- **PROYECCIÓN E INNOVACIÓN**

7.2.- LÍNEAS DE ACCIÓN

El Plan de Acción contiene **6 Líneas de Acción**:

CONTINUIDAD Y ESTABILIDAD ASOCIATIVA:

Línea de Acción 1 - Mantener de forma sostenible la entidad y sus fuentes de financiación económica que provienen de organismos institucionales y entidades públicas/privadas, lo que implica; cuidar sus fuentes de financiación económica actuales y las nuevas, así como mejorar nuestra estructura de gestión técnica y administrativa.

Línea de Acción 2 - Mantener y optimizar los recursos humanos que son nuestra fuente de *recursos más valioso: el conocimiento, la competencia y experiencia* en el ámbito de la intervención social, así como potenciar la participación del **voluntariado**.

Línea de Acción 3 - Mantener la prestación de servicios de calidad y la intervención socio-educativa para satisfacer las demandas de atención de nuestros beneficiarios y clientes.

PROYECCIÓN E INNOVACIÓN:

Línea de Acción 4 - Invertir en la creación de nuevos proyectos asociativos que **proporcionen fondos económicos** para el desarrollo de la actividad social;

Línea de Acción 5 - Fortalecer la presencia y el valor de la asociación en la sociedad (incidencia y posicionamiento).

Línea de Acción 6 - Detectar y valorar de forma continua las **nuevas necesidades de nuestros colectivos de atención** y las posibilidades de cobertura.

8.- ESTRUCTURA ORGANIZACIONAL OPERATIVA

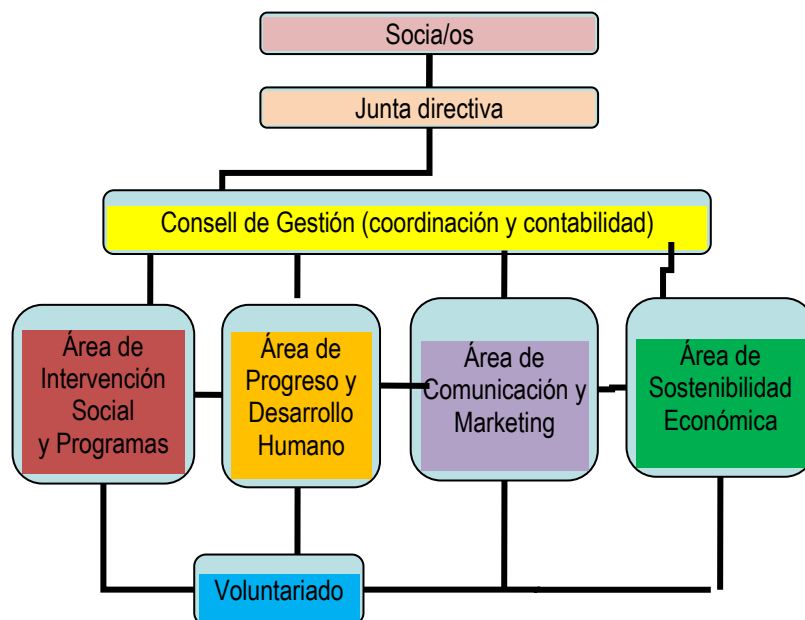
8.1.- ÁREAS

Las áreas tienen capacidad y autonomía para la toma de decisiones relacionadas con la elaboración y planificación de tareas siempre que sean consensuadas y compartidas con el órgano coordinador (Consell) y las demás áreas asociativas:

1.- Consell: Equipo de coordinación entre centros, equipos de trabajo y áreas. Órgano representativo y de coordinación-gestión administrativa, contable y operativa.

2.- Área de Progreso y Desarrollo Humano (PDH): Gestión del personal, recursos humanos, formación de trabajadores, estudiantes y voluntarios, participación.

3.- Área de Sostenibilidad Económica. Proyección económica de la entidad mediante estudio, análisis y puesta en marcha de proyectos que permitan generar fondos propios, la conexión con el tejido empresarial, y la creación de proyectos innovadores basados en la economía social y el emprendimiento.



4.- Área de Comunicación y Marketing. Diseño y gestión de la imagen de la entidad a nivel empresarial y asociativo. Visibilidad y comunicación interna y externa.

5.- Área de Programas y Proyectos: Relacionada con la gestión y ejecución de programas y actividades asociativas directamente vinculadas al colectivo de intervención y a los clientes de nuestros servicios (instituciones, administraciones, entidades, etc.).

6.- Junta Directiva: Formada por la Presidenta, Secretaria, Tesorero y 3 vocales. Tiene carácter de representación legal.

7.- Socia/os.

8.- Áreas Estructurales

ANEXO 7.3.- Matriz de Objetivos y Plan/Líneas de Acción

OBJETIVOS GENERALES	OBJETIVOS OPERATIVOS	PLAN DE ACCIÓN						
		1.- Continuidad y estabilidad asociativa			2.- Proyección e innovación			
		LÍNEAS DE ACCIÓN						
1.- Actualizar las bases asociativas	5.- Crear un Plan de Comunicación y Marketing.	1.1.- Redefinir y reelaborar las bases asociativas	LÍNEA 1.- Mantenimiento de forma sostenible de la entidad: a) cuidando sus fuentes de financiación económica actuales y; b) las nuevas fuentes de financiación pública y privada. c) Mejorando la estructura y procesos de gestión técnica y administrativa. d) Revisando de forma continua las bases ideológicas de la entidad.	LÍNEA 2.- Mantenimiento y optimización de los recursos humanos: a) Cuidar la generación de conocimiento, competencia y experiencia. b) Potenciar la participación del voluntariado	LÍNEA 3.- Mantener la actividad: intervención y servicios de calidad.	LÍNEA 4.- Inversión en la creación de nuevos proyectos asociativos que proporcionen fondos económicos.	LÍNEA 5.- Fortalecimiento de la presencia y el valor de la asociación en la sociedad (incidencia y posicionamiento).	LÍNEA 6.- Detección y valoración continua de las nuevas necesidades de nuestros colectivos de atención.
		1.2.- Supervisar las bases asociativas.						
		1.3.- Describir y Definir los ejes de intervención social.						
2.1.- Redefinir y mejorar la estructura de la organización								
2.2.- Optimizar los recursos.								
3.1.- Obtener financiación externa e interna.								
3.2.- Crear un modelo de auto-financiación.								
3.3.- Crear un Plan de mantenimiento a mínimos.								
4.1.- Aumentar la participación asociativa en sociedad								
4.2.- Desarrollar la participación en "red".								
4.3.- Potenciar el "valor social" de nuestra intervención y servicios.								
2.- Fortalecer la gestión de la asociación.								
3.- Favorecer la sostenibilidad económica.								
4.- Ser referente en el sector.								